

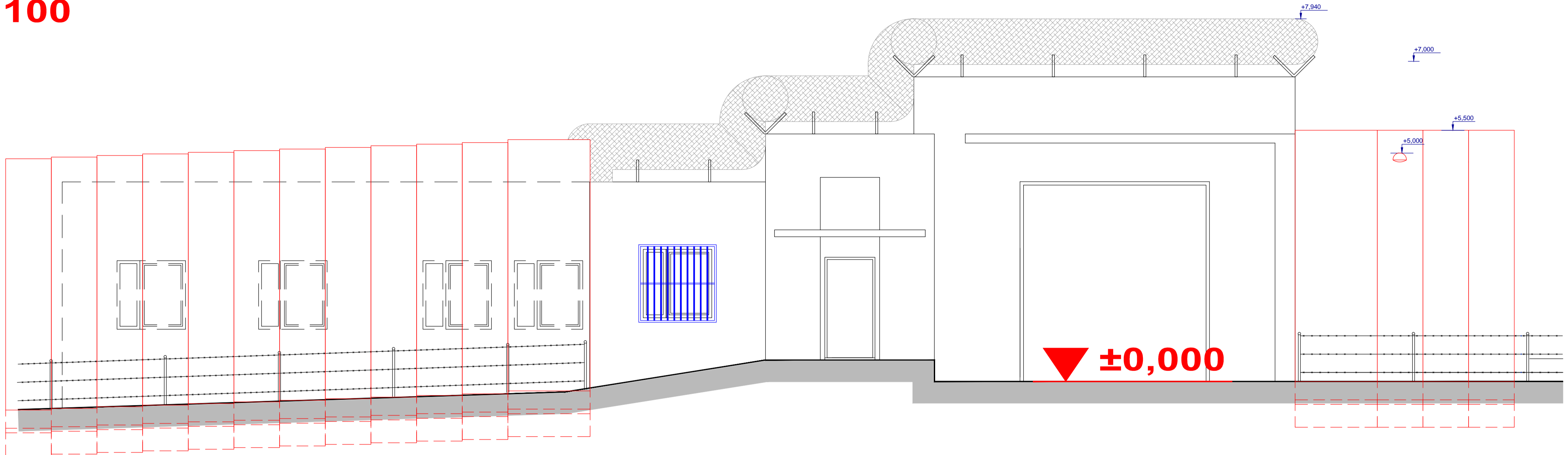
POHLED NA STŘECHU VSTUPNÍHO OBJEKTU
- bourací práce

1:100

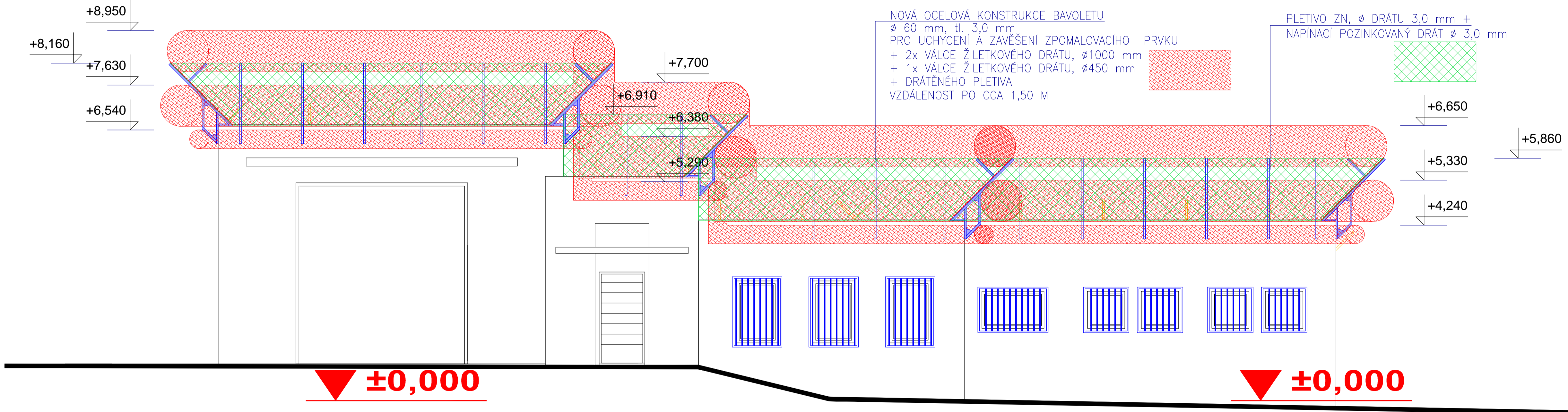
POHLED NA STŘECHU VSTUPNÍHO OBJEKTU

1:100

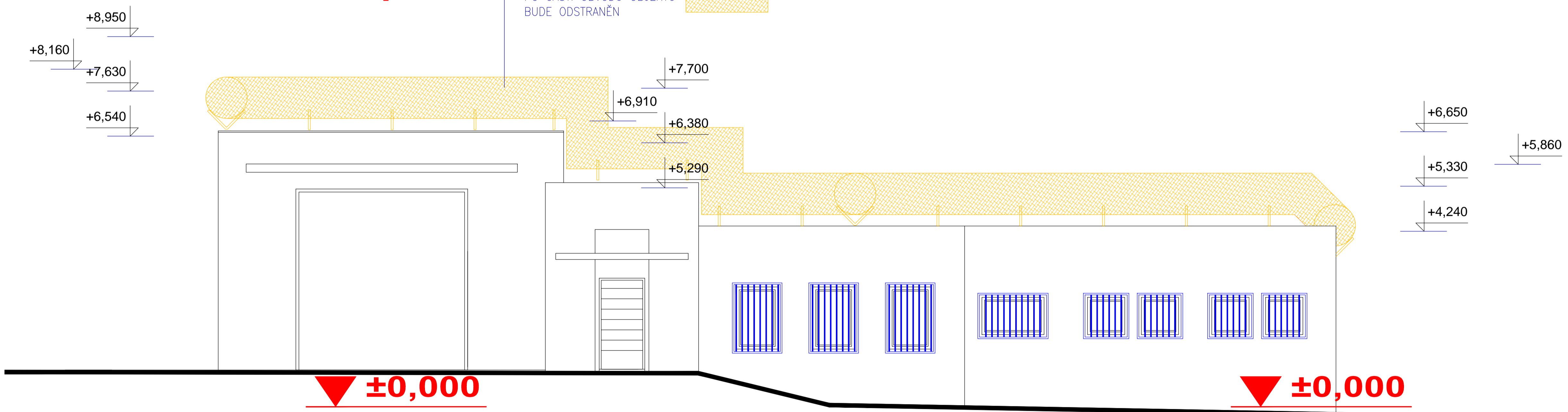
POHLED NA VSTUPNÍ OBJEKT
POHLED ZÁPADNÍ
1:100



POHLED VÝCHODNÍ



POHLED VÝCHODNÍ
- bourací práce



SO 501-18- Zvýšení zabezpečení vstupního objektu
a vjezdového koše SO 003

hlavní projektant: Ing. Lubomír PETR
zodpovědný projektant: Ing. Lubomír PETR
vypracoval: Ing. Jan BLAŠČÍK
stavebník: Vězeňská služba České republiky, Věznice Rapotice, Lesní Jakubov 44, 675 71, Náměstí nad Oslavou

stupeň: DPS
datum: 03/2015

akce: 136V312000008
"Rapotice - Oplocení zakázaného pásma"
k.ú. Lesní Jakubov 590 991 p.č. 222/12, 222/15, 222/19, 222/22, 222/30, 222/31
obsah výkresu: POHLEDY NA VSTUPNÍ OBJEKT, STŘECHU

PEND a.s.
Vojanova č.1, 615 00 Brno
tel.: 548424611-13, fax: 548424614
E-mail: projekt@pend.cz, www.pend.cz
měřítko: 1:100
čís. výkresu: D-501-18-1